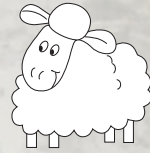


# GOSCHLER Handstrick



von Rodeck Bernadett

## Tipps & Tricks – *Mützen*

- Wie groß?

Für Damen rechnet man mit einem Kopfumfang von 55-58 cm, bei Herren 58-60 cm. Babys bis ca. 3 Monate brauchen 37-40 cm, 3-6 Monate ca. 40-45 cm, 6-12 Monate ca. 45-50 cm.

Kinder 1-2 Jahre ca. 51 cm,  
2-4 Jahre ca. 53 cm, 5-8 Jahre ca.  
55 cm, 9-15 Jahre ca. 57 cm.

- Ich bin immer für Natur und natürliche Materialien. Kunstfasern (auch Fleece) ist immer kälter als Wolle und wenn sie feucht wird noch kälter. Wolle ist auch dann warm, wenn sie feucht wird – speziell bei Kindern sehr wichtig!
- Mützen nicht zu fest arbeiten – der Luftpolster zwischen den Maschen wärmt. Und der Kopf kann “atmen” = “luftdurchlässig” und “atmungsaktiv” = Eigenschaften, die speziell bei hochwertiger Sportswear angepriesen wird. Wolle macht es von selbst! Weiche, dicke Merino-Wolle oder das neue Tencino kratzen nicht!

